

Il Sistema di stampa a Trasferimento Termico a rullo SI2T è la soluzione adatta a soddisfare le più esigenti necessità di produttività grazie ad una elevata velocità di stampa. Tale sistema consente la stampa di etichette per l'identificazione e di tessere da cavo.

6.3 Stampante a Rullo SI2TSYS4

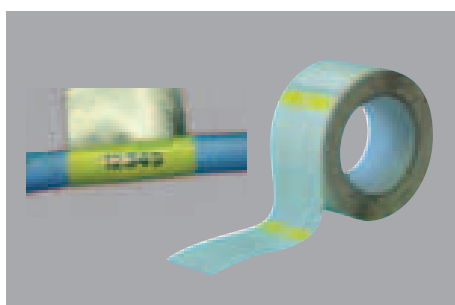
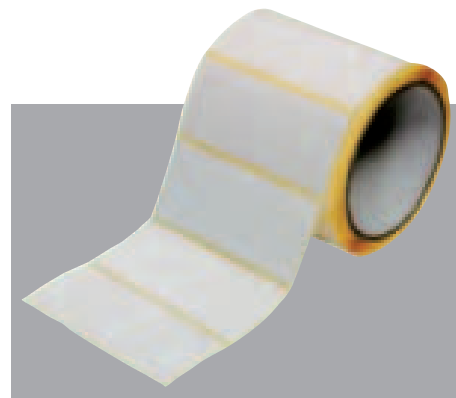
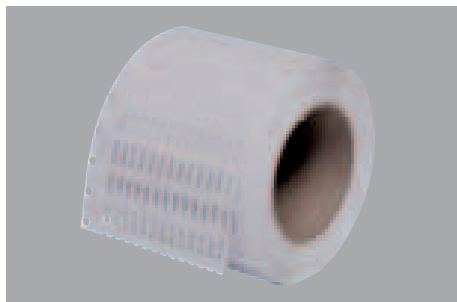
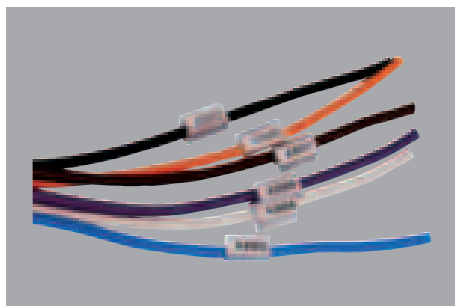
SI2TSYS4	53
----------	----

6.4 Consumabili SI2TSYS4

Tessera per cavi in PVC	55
-------------------------	----

Nastro inchiostro per Stampante SI2TSYS4	55
--	----

6.3 Stampante a Rullo SI2TSYS4



Caratteristiche Tecniche



Modello	SI2SYS4
Dimensioni in mm	278 x 460 x 310
Peso	17 Kg
Temperature operative	Da 5 °C a 40 °C (da 40 °F a 104 °F)
Umidità relativa	Dal 25% al 85% RH (non condensante)
Risoluzione di stampa	8 dots/mm (203 dpi)
Metodo di stampa	Trasferimento Termico
Larghezza di stampa	104 mm
Velocità di stampa	Fino a 335 mm/sec.
Interfaccia	Ethernet 10/100BaseT, USB 2.0
Interfaccia utente	Display LCD (grafico 128 x 64 punti)
Codici a barre	EAN 8, EAN 13, EAN 128, JAN 8, JAN 13, UPC-A, UPC-E, CODE 39, CODE 128
Codici 2D	Data Matrix, QR Code, Maxi Code, CP Code
Facilità di manutenzione	La SI2SYS4 permette un facile accesso alle principali parti di servizio per la pulizia ordinaria dei principali componenti

6.3 Stampante a Rullo SI2TSYS4

Stampante a rullo

La stampante a trasferimento termico a rullo continuo gestita con il software SIMPLO HIP è particolarmente adatta ad un utilizzo in ambiente industriale: dotata di una struttura robusta totalmente metallica, può tranquillamente essere collocata nei pressi delle linee produttive e nelle officine. Tuttavia la silenziosità della stampante durante il processo di stampa ne consente l'utilizzo anche in ufficio e in laboratori. La facilità di utilizzo, attraverso l'impiego del software Simple Hip consente di utilizzare agevolmente il sistema senza dover affrontare training specifici. L'elevata velocità di stampa consente di soddisfare le più esigenti necessità di produttività, inoltre l'ampia gamma di etichette in termini di formati e materiali consente di soddisfare le più svariate esigenze. La possibilità di stampare su diversi formati e materiali consente di soddisfare le più diverse esigenze della clientela. La sostituzione dei materiali consumabili, siano esse etichette o nastri è estremamente agevolata dalla mobilità delle parti e ulteriormente segnalata all'interno della stampante stessa. Tutto ciò rende le operazioni suddette semplici e brevi.

Seleziona Articolo		
Codice Prodotto	Prodotto	Pezzi per confezione
	SI2TSYS4	1

Sistema Base	
1	Stampante
2	Cavi (connessione+alimentazione)
1	Software Simplo HIP

Condizioni operative	
Temperatura	5÷40°C
Umidità	25÷85% RH



Tessera per cavi in PVC

Le tessere per cavi in PVC inserite nei supporti della Serie 500 permettono l'identificazione dei cavi e dei conduttori.

Selezione Articolo				
Codice Prodotto	Prodotto	Colore	Dimensioni L x H (mm)	Pezzi per confezione
KE727024009	SI2TCT10W	Bianco	10x4	12000
KE727024017	SI2TCT15W	Bianco	15x4	12000
KE727024025	SI2TCT30W	Bianco	30x4	6000

Caratteristiche Tecniche	
Materiale	PVC
Autoestinguenza	UL-94 Classe V0
Temperatura d'esercizio	-10 ÷ +50 °C
Resistenza alla sostanze chimiche	Acidi - Acqua - Olii - Polveri
Resistenza allo Strofinamento	CEI 16-7
Resistenza ai Raggi UV	UNI EN ISO 4892-2:2006



Nastro inchiostro per Stampante SI2TSYS4

Selezione Articolo				
Codice Prodotto	Prodotto	Colore	Lunghezza (mt)	Pezzi per confezione
KE727024132	SI2TRRT110/B	Nero	300	1

